



#EN-p2602-01

柊菱

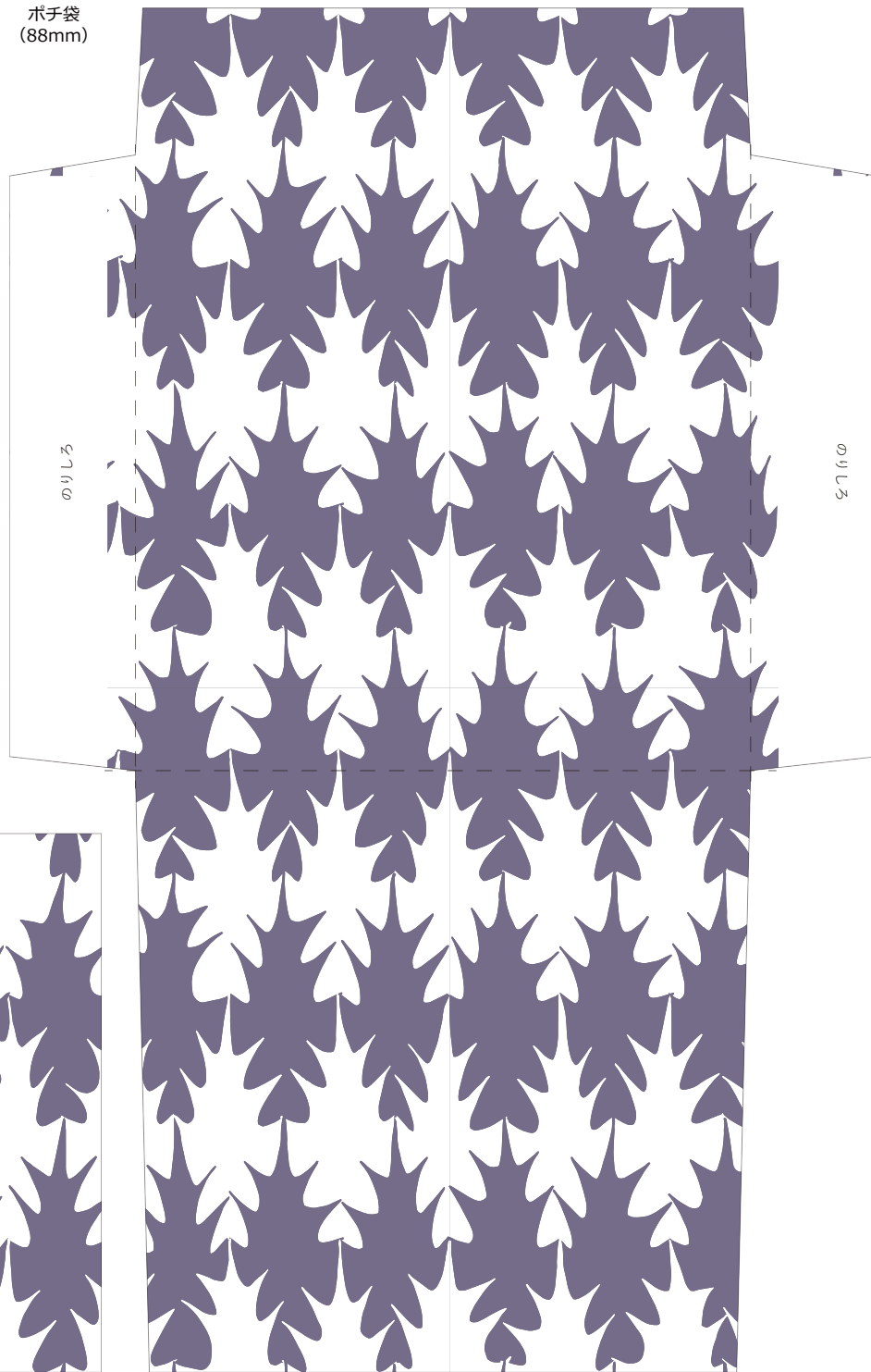
無断転写・複写・流用・転売はご遠慮ください。
paper & fabric craft labo kami-to-nuno
© All Rights Reserved.

—— 切り取り

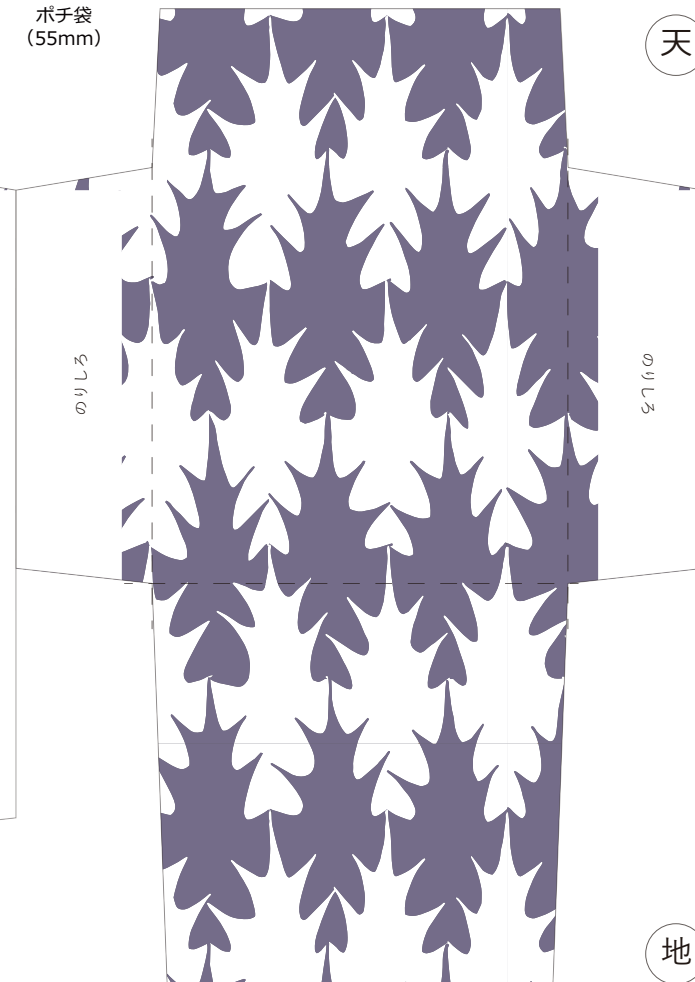
- - - - 山折り

- ①切り取り線で切り取る
- ②山折り線に折り目をつける
- ③のりしろで貼り合わせる

ポチ袋
(88mm)



ポチ袋
(55mm)



メモ
(77mm)



二つ折りメッセージカード
(44mm)

